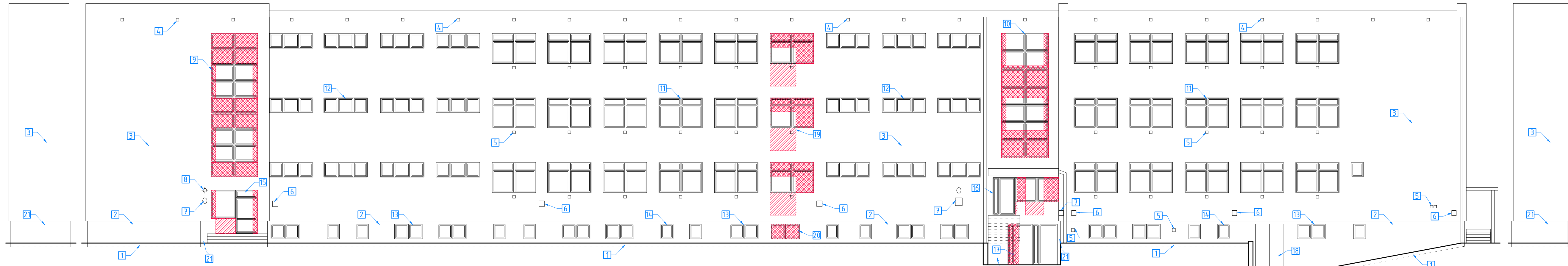


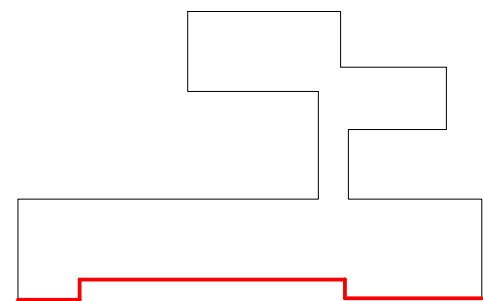
# ELEWACJA PÓŁNOCNA



1	ŚCIANA FUNDAMENTOWA (do 20cm p.p.t.): - Rozbiórka opaski z kostki betonowej + wykop wzdłuż ściany o przekroju 50x30cm - Skucie tynku, oczyszczenie, zagrubowanie oraz ocieplenie ścian w systemie ETICS - styrodur ( $\lambda=0,031\text{W/m}\cdot\text{K}$ ) XPS150 o gr. 15cm + warstwa zbrojona + izolacja przeciwwilgociowa - Wykonanie zasypki oraz odbudowa z kostki betonowej gr. 8cm.	powierzchnia ściany 14,89m <sup>2</sup>
2	COKÓŁ (od p.p.t. średnia wysokość 120cm): - Oczyszczenie, zagrubowanie oraz ocieplenie ścian w systemie ETICS - styrodur ( $\lambda=0,031\text{W/m}\cdot\text{K}$ ) XPS150 o gr. 10cm + warstwa zbrojona + podkład + tynk mineralny + malowanie farbą silikonową	powierzchnia cokół 103,42m <sup>2</sup>
3	ŚCIANY ZEWNĘTRZNE POWYŻEJ COKOŁU: - Oczyszczenie, gruntowanie + malowanie farbą silikonową UWAGA! Z powierzchni ścian potrącono otwory okienne i drzwiowe o powierzchni >3m <sup>2</sup>	powierzchnia 726,99m <sup>2</sup>
4	Wymiana kratek wentylacyjnych stropodachu osadzonych w elewacji 15x15cm z PCV na kratki ze stali nierdzewnej o wymiarach 15x15cm	sztuki - 24szt.
5	Demontaż kratek wentylacyjnych osadzonych w elewacji 15x15cm z PCV, uzupełnienie otworów wełną mineralną + warstwa zbrojona + podkład + tynk mineralny, zabudowa otworu wewnątrz płytą GK.	sztuki - 30szt.
6	Wymiana rewizji instalacji odgromowej osadzonych w elewacji 15x15cm z PCV na kratki ze stali nierdzewnej o wymiarach 15x20cm	sztuki - 6szt.
7	Przełożenie tablic informacyjnych	sztuki - 3szt.
8	Demontaż lamp zewnętrznych, montaż nowych opraw oświetleniowych energooszczędnych	sztuki - 1szt.
9	- Demontaż stolarki okiennej PCV o wymiarach 266/684cm, przemurowanie otworu bloczkami z bet. komórkowego 24cm + tynkowanie wewnątrz tynkiem cem-wap, gładź + malowanie; - montaż nowej stolarki PCV, U=0,9 W/m <sup>2</sup> K o wymiarach 2x200/185cm, docieplenie ościeży 5cm wełną, docieplenie części przemurowanej wełną mineralną gr. 14cm, montaż parapetów zewnętrznych aluminiowych z blachy grubości 1,5mm, malowane proszkowo, zakończenia boków z zaślepek aluminiowych, długość blachy w rozwinięciu - 35cm, nadproża N23,8/250 szt.8	okna demont. - 1szt. okna montaż - 2szt. parapety - 4,0mb docieplenie ościeży - 14,6mb pow. zamurowań - 12,03m <sup>2</sup>

10	- Demontaż stolarki okiennej PCV o wymiarach 266/684cm, przemurowanie otworu bloczkami z bet. komórkowego 24cm + tynkowanie wewnątrz tynkiem cem-wap, gładź + malowanie; - montaż nowej stolarki PCV, U=0,9 W/m <sup>2</sup> K, 2 okna o wymiarach 204/175cm, docieplenie ościeży 5cm, docieplenie części przemurowanej wełną mineralną gr. 14cm, montaż parapetów zewnętrznych aluminiowych z blachy grubości 1,5mm, malowane proszkowo, zakończenia boków z zaślepek aluminiowych, długość blachy w rozwinięciu - 35cm, nadproża N23,8/250 szt.3	okna demont. - 1szt. parapety - 4,0mb docieplenie ościeży - 11,08mb pow. zamurowań - 9,92m <sup>2</sup>
11	- Demontaż istniejącej stolarki okiennej PCV, demontaż izolacji zewnętrznej z ościeży gr. 2cm, oraz montaż nowej stolarki PCV, U=0,9 W/m <sup>2</sup> K o wymiarach 245/165cm, docieplenie ościeży 5cm wełną - Wymiana parapetów stalowych na aluminiowe, z blachy grubości 1,5mm, malowane proszkowo, zakończenia boków z zaślepek aluminiowych, długość blachy w rozwinięciu - 45cm	sztuki - 30szt.
12	- Demontaż istniejącej stolarki okiennej PCV, demontaż izolacji zewnętrznej z ościeży gr. 2cm, oraz montaż nowej stolarki PCV, U=0,9 W/m <sup>2</sup> K o wymiarach 245/85, docieplenie ościeży 5cm wełną - Wymiana parapetów stalowych na aluminiowe, z blachy grubości 1,5mm, malowane proszkowo, zakończenia boków z zaślepek aluminiowych, długość blachy w rozwinięciu - 45cm	sztuki - 21szt.
13	Demontaż stolarki okiennej drewnianej, demontaż izolacji zewnętrznej z ościeży gr. 2cm, oraz montaż nowej stolarki PCV, U=0,9 W/m <sup>2</sup> K o wymiarach 165/85, docieplenie ościeży 5cm, styropian, szyba P2A, montaż parapetów zewnętrznych aluminiowych z blachy grubości 1,5mm, malowane proszkowo, zakończenia boków z zaślepek aluminiowych, długość blachy w rozwinięciu - 45cm	sztuki - 12szt.
14	Demontaż stolarki okiennej drewnianej, montaż nowej stolarki PCV, U=0,9 W/m <sup>2</sup> K o wymiarach 80/85cm, szyba P2A, docieplenie ościeżnic 5cm styropian, montaż parapetów zewnętrznych aluminiowych z blachy grubości 1,5mm, malowane proszkowo, zakończenia boków z zaślepek aluminiowych, długość blachy w rozwinięciu - 45cm	sztuki - 12szt.

15	- Demontaż stolarki okiennej PCV 120/235cm + 135/155cm, przemurowanie otworu bloczkami z bet. komórkowego 30cm do wymiaru 200/235cm, rozbiórka części muru do poziomu stropu o wymiarach 110/80cm + tynkowanie wewnątrz tynkiem cem-wap, gładź + malowanie; - montaż drzwi aluminiowych, drzwi dwuskrzydłowych 90+90/230, U<1,3 W/m <sup>2</sup> K	drzwi - 1szt. zamurowania - 1,96m <sup>2</sup> rozbiórki - 0,88m <sup>2</sup>
16	Demontaż stolarki drzwiowej PCV 125/205cm + 240/135cm, przemurowanie otworu bloczkami z bet. komórkowego 18cm do wymiaru 135/210cm, rozbiórka części muru gr. 18cm do poziomu stropu o wymiarach 100/70cm + tynkowanie wewnątrz tynkiem cem-wap, gładź + malowanie; - montaż drzwi aluminiowych, drzwi dwuskrzydłowych 90+30/200, U<1,3 W/m <sup>2</sup> K oraz okna 100/210 U=0,9 W/m <sup>2</sup> K	drzwi - 1szt. okna - 1szt. zamurowania - 1,65m <sup>2</sup> rozbiórki - 0,76m <sup>2</sup>
17	Wymiana stolarki drzwiowej PCV 240/210cm na aluminiową, 1x drzwi dwuskrzydłowe 90+90/210, U<1,3 W/m <sup>2</sup> K + częściowe zamurowanie otworu.	sztuki - 1szt.
18	Wymiana stolarki drzwiowej stalowej 140/270cm na PCV drzwi dwuskrzydłowe 90+50/265, U<1,3 W/m <sup>2</sup> K	sztuki - 1szt.
19	- Demontaż stolarki okiennej PCV o wymiarach 245/165cm, przemurowanie otworu bloczkami z bet. komórkowego 30cm do wymiaru 140/90cm, rozbiórka części muru do poziomu stropu o wymiarach 140/120cm + tynkowanie wewnątrz tynkiem cem-wap, gładź + malowanie; nadproża N23,8/150 szt.9	okna - 3szt. zamurowania - 7,7m <sup>2</sup> rozbiórki - 5,1m <sup>2</sup>
20	Demontaż istniejącej stolarki okiennej, zamurowanie otworu bloczkami z bet. komórkowego 24cm, + tynkowanie wewnątrz tynkiem cem-wap.	okna - 1szt. pow. zamurowań - 1,20m <sup>2</sup>
21	Demontaż istniejącego ocieplenia cokołu ze styropianu gr. 5 cm + utylizacja. Oczyszczenie, zagrubowanie oraz ocieplenie ścian cokołu w systemie ETICS wełną hydrofobizowaną 15cm ( $\lambda=0,036\text{W/m}\cdot\text{K}$ ) + tynk mineralny + malowanie farbą silikonową.	demontaż - 22,30 m <sup>2</sup> wełna + tynk - 23,60 m <sup>2</sup>
22	Otynkowanie tynkiem cem-wap ścian wejścia do piwnicy + zagrubowanie + warstwa zbrojona + tynk cienkowarstwowy + malowanie farbą silikonową	tynk cem-wap - 4,0 m <sup>2</sup> siatka + tynk - 12,0m <sup>2</sup>



- UWAGA:**
- Wszystkie prace wykonać zgodnie z zasadami wiedzy technicznej, wytycznymi producentów przyjętych materiałów oraz obowiązującymi normami i specyfikacją.
  - W razie wystąpienia problemów nie objętych opracowaniem, należy skontaktować się z projektantem.
  - Rzuty należy rozpatrywać łącznie z przekrojami, szczegółami oraz opisem technicznym.
  - Przed przystąpieniem do robót budowlanych należy sprawdzić wymiary oraz ilości na miejscu budowy.

Pracownia Usług  
Budowlanych i Projektowych

mgr inż. Andrzej Kuc

ul. Wiejska 12  
47-470 Bojanów

tel. 606 891 603  
e-mail: kucan@o2.pl

## TYTUŁ OPRACOWANIA

Termomodernizacja oraz wymiana  
źródła ciepła  
w Szkole Podstawowej w Krzanowicach  
47-470 Krzanowice ul. Akacjowa 1  
działka numer 1397/7

## LOKALIZACJA

47-470 Krzanowice, ul. Akacjowa 1  
działka nr 1397/7  
Jednostka ewidencyjna: Krzanowice  
Obręb ewidencyjny: 001 Krzanowice

## PROJEKTANT (ARCHITEKTURA)

mgr inż. arch. Magdalena Sczyrba  
upr. nr 478/01

## SPRAWDZAJĄCY (ARCHITEKTURA)

mgr inż. arch. Barbara Fudali  
upr. nr 650/82kt

## PROJEKTANT (KONSTRUKCJA)

mgr inż. Andrzej Kuc  
upr. nr 422/01

## SPRAWDZAJĄCY (KONSTRUKCJA)

mgr inż. Aleksander Giera  
upr. nr SLK/0596/PWOS/04

## INWESTOR

Gmina Krzanowice  
47-470 Krzanowice  
ul. Morawska 5

## BRANŻA:

BUDOWLANA

## STADIUM:

PROJEKT TECHNICZNY

RYSunEX

ELEWACJA PÓŁNOCNA  
- ZAKRES ROBÓT

NR ARCHIWALNY:

OPRACOWANIE: inż. Marek Urbisz

SKALA:

1:100

DATA: 20 SIERPNI 2025r.

NR RYSUNKU:

KB-12